



UR7e

Technické špecifikácie

UR7e prináša maximálnu flexibilitu do stredne náročných aplikácií s nosnosťou až 7,5 kg a dosahom 850 mm.

Dnes bolo dodaných viac ako 100 000 kolaboratívnych priemyselných robotov UR zákazníkom v rôznych odvetviach po celom svete. Sériu e-Series cobotov prináša do vašej aplikácie neuveriteľnú flexibilitu a bezkonkurenčnú jednoduchosť použitia.

Aktualizované v apríli 2025.

Copyright © 2025, Universal Robots A/S. Všetky práva vyhradené.

UR7e

Špecifikácia

Nosnosť	7,5 kg (16 libier)
Dosah	850 mm (33,5 palca)
Stupne voľnosti	6 otočných kĺbov
Programovanie	12-palcový dotykový displej s grafickým užívateľským rozhraním PolyScope
Spotreba energie (priemerná)	
Maximálny výkon	570 W
Stredné prevádzkové nastavenia	250 W
Rozsah prevádzkovej teploty	Teplota okolia: 0–50 °C (32–122 °F)
Bezpečnostné funkcie	17 konfigurovateľných bezpečnostných funkcií
V súlade s	EN ISO 13849-1 (PLd kategória 3) a EN ISO 10218-1

Výkon

Snímač sily, príruha nástroja/snímač krútiaceho momentu	Sila, x-y-z	Krútiaci moment, x-y-z
Rozsah	± 50,0 N	± 10,0 Nm
Presnosť	± 3,5 N	± 0,2 Nm
Presnosť	± 4,0 N	± 0,3 Nm

Pohyb

Maximálna rýchlosť TCP	4 m/s
Opakovateľnosť polohy podľa ISO 9283	± 0,03 mm
Pohyb osí	
Pracovný rozsah	Maximálna rýchlosť
Základňa	± 360° ± 180°/s
Rameno	± 360° ± 180°/s
Lakte	± 360° ± 180°/s
Zápästie 1	± 360° ± 180°/s
Zápästie 2	± 360° ± 180°/s
Zápästie 3	± 360° ± 180°/s

Vlastnosti

Trieda krytia	IP54
Hlučnosť	< 65 dB(A)
Upevnenie robota	Lubovoľná orientácia
Porty I/O	
Digitálny vstup	2
Digitálny výstup	2
Analógový vstup	2
Napätie napájania nástrojového I/O	12/24 V
Napájanie nástrojových vstupov/výstupov	1,5 A (dvojkoľikový) 1 A (jednokolíkový)

Fyzikálne

Rozmery	Ø151 mm
Materiály	Hliník, plast, oceľ
Rozhranie príruby nástroja	M8 8-pinová zásuvka, EN ISO-9409-1-50-4-M6
Typ konektora	M8 8-pinová samica
Dĺžka kábla (rameno robota)	6 m
Hmotnosť vrátane kábla	20,6 kg (45,4 lbs)
Vlhkosť	≤ 90 % relatívnej vlhkosti (bez kondenzácie)

Kontakt

Universal Robots A/S
Energivej 51
5260 Odense Dánsko

+45 89 93 89 89
sales@universal-robots.com
universal-robots.com

Ovládací panel

Vlastnosti

Trieda krytia	IP54
Vlhkosť	≤ 90 % relatívnej vlhkosti (bez kondenzácie)
Rozlíšenie displeja	1280 x 800 pixelov

Fyzikálne

Materiály	Plast
Rozmery ovládacieho panela (Š x V x H)	300 mm x 231 mm x 50 mm (11,8 palca x 9,1 palca x 1,97 palca)
Hmotnosť	1,6 kg vrátane 1 m kábla k ovládacej jednotke
Dĺžka kábla	4,5 m

Ovládací panel

Vlastnosti

Klasifikácia IP	IP44
Rozsah prevádzkových teplôt*	Okolité teplota: 0–50 °C (32–122 °F)

Vlhkosť	≤ 90 % relatívnej vlhkosti (bez kondenzácie)
---------	--

Vstupné a výstupné porty

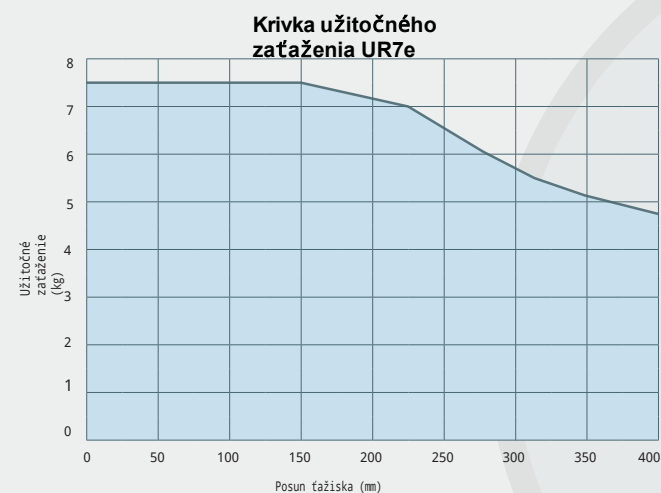
Digitálny vstup	16
Digitálny výstup	16
Analógový vstup	2
Analógový výstup	2
Kvadrantné digitálne vstupy	4
Napájanie I/O	24 V, 2 A
Priemyselné protokoly	Modbus-TCP (klient/server) Adaptér Ethernet/IP Zariadenie PROFINET/PROFIsafe ROS/ROS2

Hardvérové rozhrania	Ethernet 1 Gb/s USB 2.0, USB 3.0 Mini DisplayPort Rozhranie pre vstrekovacie lisy (SPI AN-146 a Euromap-67)
----------------------	--

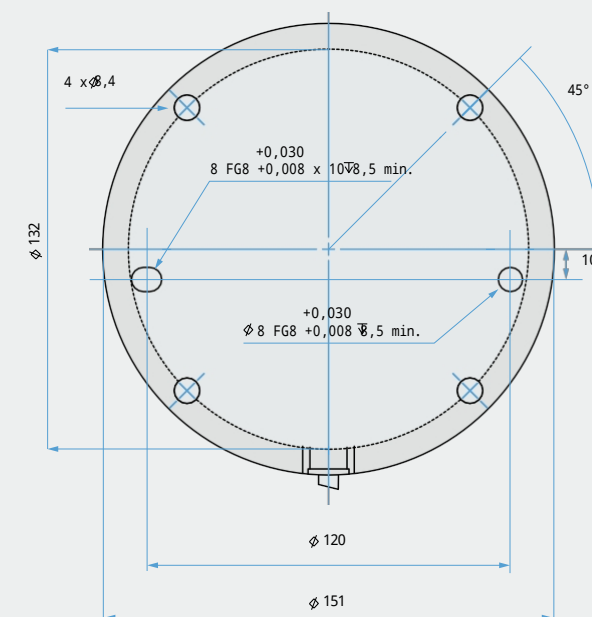
Fyzikálne

Rozmery ovládacieho panela (Š x V x H)	460 mm x 449 mm x 254 mm (18,2 palca x 17,6 palca x 10 palcov)
Hmotnosť	12 kg
Materiály	Oceľ s práškovým náterom

Ovládací panel je k dispozícii aj v OEM verzii



Rozhranie pre základnú prírubu UR7e



Príruha nástroja pre UR7e

